

CKD

Plug Typ

Neu

Schnellentlüftungsventil QEL Serie



Steigert die Produktivität

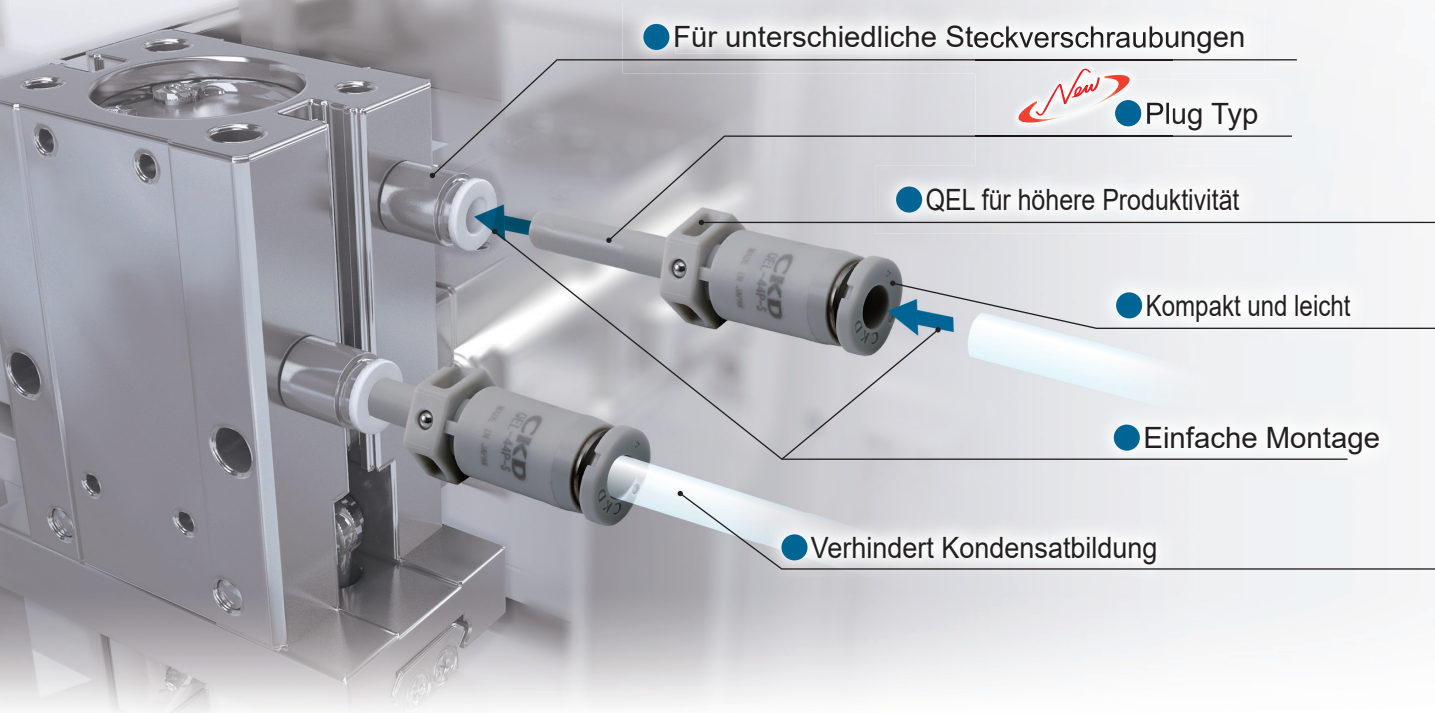


Plug Typ

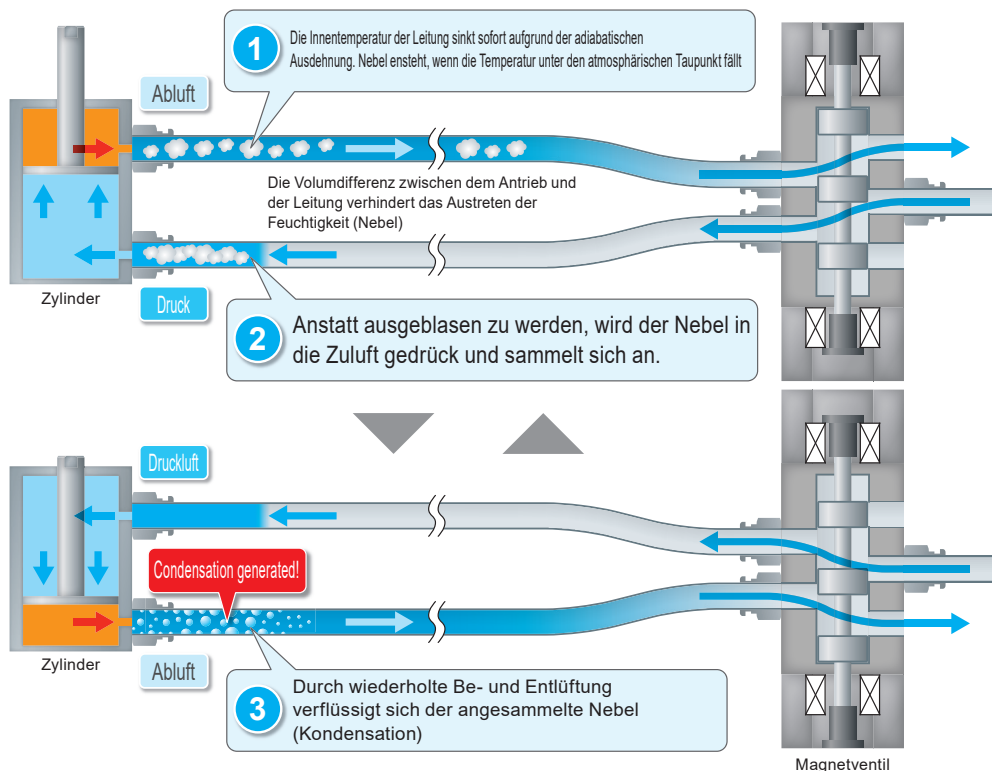
CKD Corporation

CC-1461G

Schutz vor Kondensatbildung



Wie Kondensat entsteht



Kondensation durch adiabatische Expansion führt zu folgenden Problem

Rost

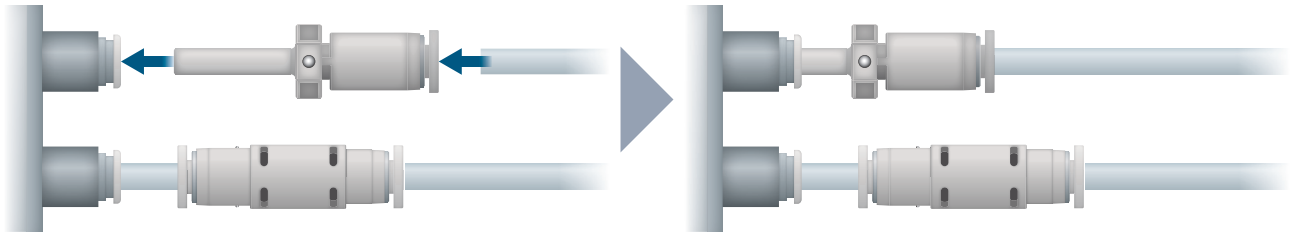
Abbau Schmierfett

Fehlfunktion

Verkürzte Lebenszeit

Einfache Nachrüstung

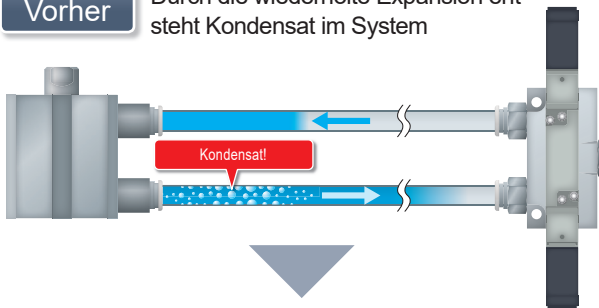
Einstecken wo es gebraucht wird, um die Produktivität zu steigern.



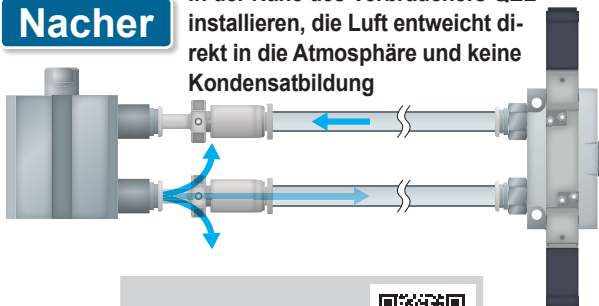
Anwendungsbeispiele

Verhindert Kondensatbildung

Vorher Durch die wiederholte Expansion entsteht Kondensat im System



Nacher In der Nähe des Verbrauchers QEL installieren, die Luft entweicht direkt in die Atmosphäre und keine Kondensatbildung

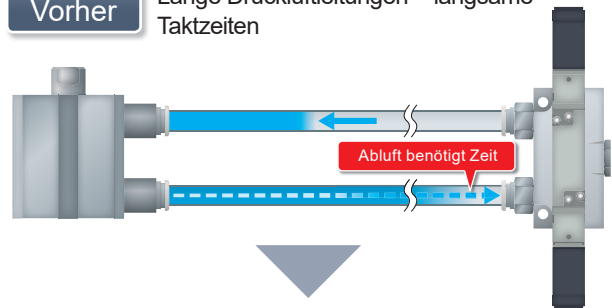


Mehr Infos hier.

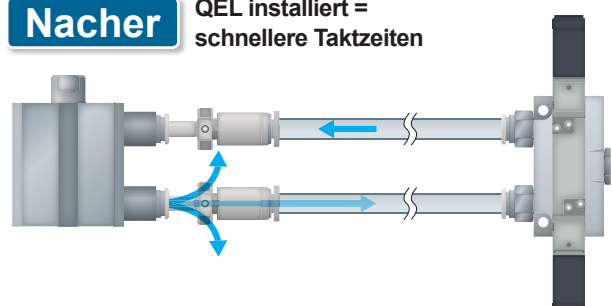


High-speed Anwendung

Vorher Lange Druckluftleitungen = langsame Taktzeiten

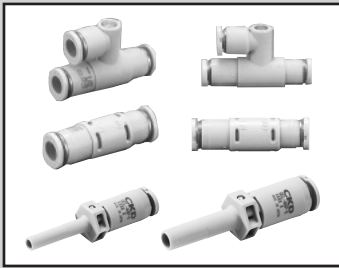


Nacher QEL installiert = schnellere Taktzeiten



Lieferübersicht

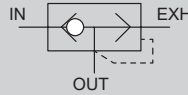
Modellvarianten	Merkmale	Typ	AD		Optionen	
			ø4	ø6	Gefasste Abluft	Atmosphäre
Plug	<ul style="list-style-type: none"> ● Kompakt ● Einfache Montage ● Platzsparend 	QEL-44P	●			●
		QEL-66P		●		●
Inline	<ul style="list-style-type: none"> ● Einfache Montage ● Ausführung mit gefasster Abluft 	QEL-H44	●		●	●
		QEL-H66		●	●	●



Schnellentlüftungsventil

QEL Series

- Steckanschlüsse: $\varnothing 4$, $\varnothing 6$



Merkmale

- Leicht
- Kompakt
- Abluft über Atmosphäre oder gefasst über Steckanschluss
- Ozonbeständig
- Nach RoHS2 Richtlinien gefertigt

Technische Daten

Artikelnummer		QEL-H44	QEL-H44-S	QEL-44P-S	QEL-H66	QEL-H66-S	QEL-66P-S
Beschreibung							
Betriebsmedium		Druckluft					
Max. Arbeitsdruck	MPa	0.7					
Min. Arbeitsdruck	MPa	0.05					
Prüfdruck	MPa	1.35					
Umgebungstemperatur	°C	5 bis 60					
Anschluss	IN	$\varnothing 4$	$\varnothing 4$	$\varnothing 4$	$\varnothing 6$	$\varnothing 6$	$\varnothing 6$
	OUT	$\varnothing 4$	$\varnothing 4$	$\varnothing 4$ plug	$\varnothing 6$	$\varnothing 6$	$\varnothing 6$ plug
	EXH	$\varnothing 4$	Atmosphäre	Atmosphäre	$\varnothing 6$	Atmosphäre	Atmosphäre
Gewicht	g	5.2	3.3	2.3	7.6	4.9	3.9
Einbaulage		Frei wählbar					
Effektiver Querschnitt	IN→OUT	mm ²	1.8	1.5	4		3
	OUT→EXH	mm ²	1.8	1.5	4		3

Bestellschlüssel



Serie.

A Anschluss

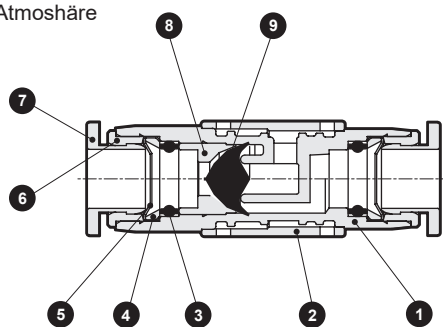
B Option

Symbol	Beschreibung
A Anschluss	
H44	$\varnothing 4$
H66	$\varnothing 6$
44P	$\varnothing 4$ plug
66P	$\varnothing 6$ plug
B Option	
Blank	Abluft gefasst *1
S	Abluft Atmosphäre

*1: Symbol **A** ist "44P" oder "66P", **B** "Blank" nicht lieferbar.

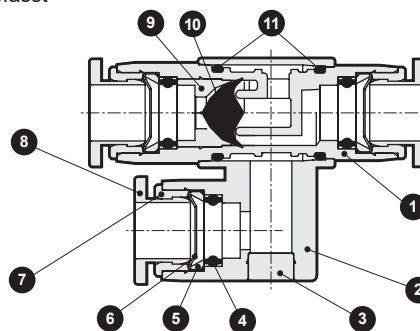
Interner Aufbau und Stückliste

• Abluft Atmosphäre



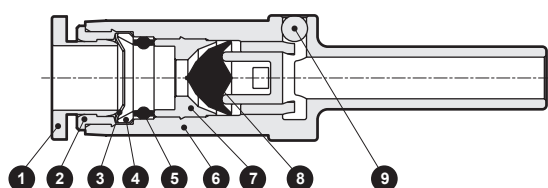
Nr.	Bezeichnung	Werkstoff
1	Gehäuse	PBT
2	Abluftgehäuse	PBT
3	Dichtung	NBR
4	Spannzange	Messing vernickelt
5	Sicherungsring	Rostfreier Stahl
6	Außenring	Messing vernickelt
7	Druckring	POM
8	Stopper	Messing vernickelt
9	Ventilkörper	HNBR

• Abluft gefasst



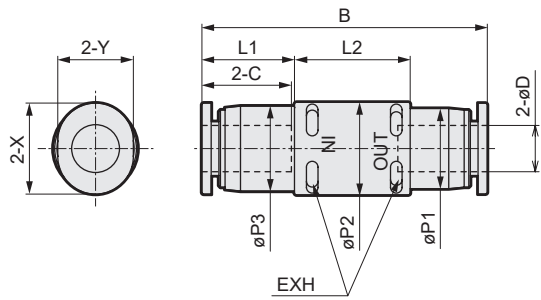
Nr.	Bezeichnung	Werkstoff
1	Gehäuse	PBT
2	Winkelstück	PBT
3	Plug	Messing vernickelt
4	Dichtung	NBR
5	Spannzange	Messing vernickelt
6	Sicherungsring	Rostfreier Stahl
7	Außenring	Messing vernickelt
8	Druckring	POM
9	Stopper	Messing vernickelt
10	Ventilkörper	HNBR
11	O-Ring	NBR

• Plug

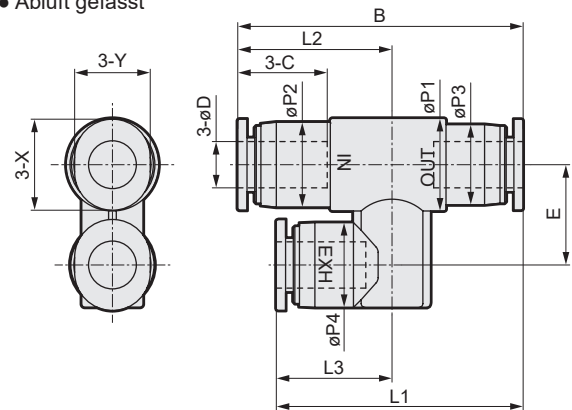


Nr.	Bezeichnung	Werkstoff
1	Freigabe-Ring	POM
2	Druckring	Messing vernickelt
3	Spannzange	Rostfreier Stahl
4	Sicherungsring	Messing vernickelt
5	Dichtung	NBR
6	Gehäuse	PBT
7	Halterung	Aluminium
8	Ventilkörper	HNBR
9	Kugel	Rostfreier Stahl

• Abluft Atmosphäre

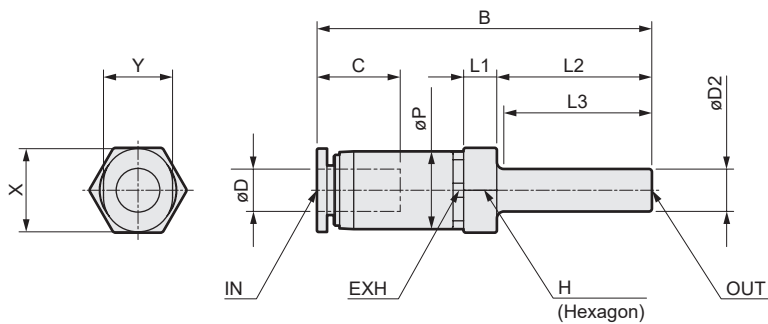


• Abluft gefasst



Beschreibung	øD	B	L1	L2	L3	øP1	øP2	øP3	øP4	C	E	X	Y
Modell													
QEL-H44	ø4	35.2	30.5	18.8	14.1	10	9	8.4	9	11.3	11	9.8	7.8
QEL-H66	ø6	37.4	32.4	20.2	15.2	12	11	10.4	11	11.8	13	11.8	9.8
QEL-H44-S	ø4	35.2	11.3	15	-	8.4	10	9	-	11.3	-	9.8	7.8
QEL-H66-S	ø6	37.4	12.2	15	-	10.4	12	11	-	11.8	-	11.8	9.8

• Plug



Beschreibung	øD1	øD2	B	L1	L2	L3	øP	C	H (Hexagon)	X	Y
Modell											
QEL-44P-S	ø4	ø4	41.3	4.1	19	18.2	9	11.3	10	9.8	7.8
QEL-66P-S	ø6	ø6	47.5	4.7	22	21	11	11.8	12	11.8	9.8



Sicherheitshinweise

Diesen Abschnitt vor der Verwendung lesen.

Vorsichtsmassnahmen: Schnellentlüftungsventil QEL

Design/Auswahl

⚠ Vorsicht

- Verwenden Sie das Produkt unter den für das Produkt angegebenen Bedingungen. Wenden Sie sich bei der Verwendung des Produkts für spezielle Einsatzzwecke an CKD
 - Die Verwendung des Produkts außerhalb des Spezifikationsbereichs kann zu einer unzureichenden Leistung führen, und seine Sicherheit kann nicht garantiert werden
 - Dieses Produkt ist möglicherweise nicht für spezielle Anwendungen und Umgebungen geeignet. Zum Beispiel Einsatz in sicherheitsrelevanten Anwendungen, einschließlich Kernenergie, Eisenbahnen, Flugzeugen, Fahrzeugen, oder Sicherheitseinrichtungen oder Anwendungen
- Vergewissern Sie sich vor der Verwendung, dass das Produkt der Arbeitsumgebung entspricht.
 - Dieses Produkt darf nicht in Umgebungen eingesetzt werden, in denen Funktionsstörungen auftreten können. Zu diesen Umgebungen zählen hohe Temperaturen, chemische Atmosphären oder chemische Flüssigkeiten, Vibrationen, Feuchtigkeit, tropfendes Wasser oder Gas und wo zusätzlich Ozon entsteht
 - Verwenden Sie das Produkt nicht an Orten, an denen es direkt mit Schneidöl, Kühlmittel, Spritzen in Berührung kommen kann.

- Machen Sie sich mit den Drucklufteigenschaften vertraut, bevor Sie einen Pneumatikkreis entwerfen.
 - Wenn ein sofortiger Nothalt erforderlich ist, können nicht die gleichen Funktionen wie bei mechanischen, hydraulischen und elektrischen Methoden erwartet werden
 - Aufgrund von Luftkompression und -expansion kann es zu Herausspringen, Luftaustritt oder Leckagen kommen.
- Der Zustand von Gummiteilen verschlechtert sich und die Lebensdauer wird verkürzt, wenn ulatrtrockene Luft verwendet wird

Verwendung/Wartung

⚠ Warnung

- Unterbrechen Sie vor der Wartung den Luftstrom und stellen Sie sicher, dass kein Druck mehr vorhanden ist.

Weitere CKD-Produkte

Parallelgreifer LSH-HP

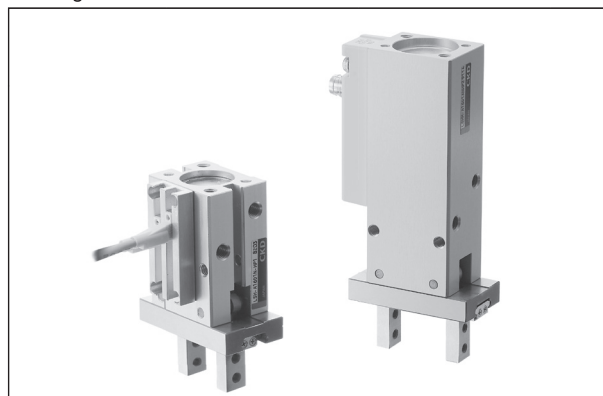
LSH-HP1 Serie

- Baugröße Ø 6-25mm
- Hub 4 – 22mm
- Greifkraft 3,3 – 104N

LSH-HP2 Serie

- Elektrischer Greifer
- Wiederholgenauigkeit ±0.02 mm, Linearität ±0.5% FS
- Mit integriertem LVDT Sensor
- IP65

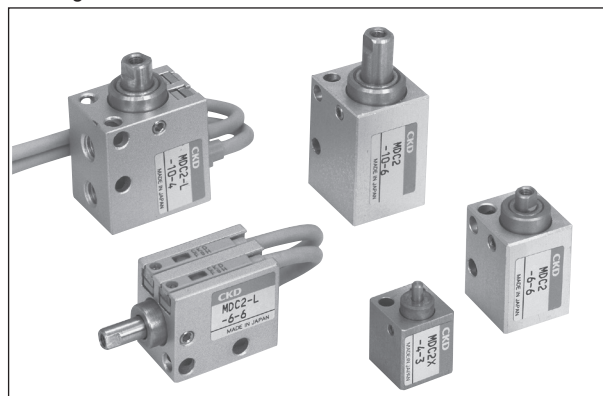
Katalog Nr. CC-1419A



Miniaturzylinder MDC2

- Ø 4 bis 10mm
- Hub 3 -10mm
- Miniatur-Zylinderschalter
- Einfachste Montage und Zentrierung

Katalog Nr. CB-029SA



CKD Corporation

<Website>
<https://www.ckd.co.jp/>

Head Office · Plant 2-250, Uji, Komaki, Aichi 485-8551
 Sales And Marketing Div. 2-250, Uji, Komaki, Aichi 485-8551
 Overseas Sales Administration dpt. 2-250, Uji, Komaki, Aichi 485-8551
 East Japan Branch 4F, Bunkahousou Media Plus, 1-31-1, Hamamatsu-cho, Minato-ku, Tokyo 105-0013
 Central Japan Branch 2-250, Uji, Komaki, Aichi 485-8551
 West Japan Branch 1-3-20, Tosabori, Nishi-ku, Osaka 550-0001

TEL(0568)77-1111 FAX(0568)77-1123
 TEL(0568)74-1303 FAX(0568)77-3410
 TEL(0568)77-1338 FAX(0568)77-3461
 TEL(03)5402-3620 FAX(03)5402-0120
 TEL(0568)74-1356 FAX(0568)75-1692
 TEL(06)6459-5770 FAX(06)6446-1945