

Serie MDV

microcilindri doppio effetto

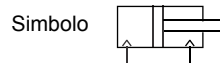


Descrizione

Cilindri miniatura $\varnothing 6$ e $\varnothing 10$ mm, testa filettata per montaggio diretto, canali per sensori magnetici integrati.

Caratteristiche principali

- Dimensioni contenute
- Filetto anteriore per montaggio incassato o su pannello
- Cave integrate per sensori serie: F0H/V, F2H/V, F3H/V
- Paracolpi elastici integrati



Dati tecnici

		MDV / MDVL	
Alésaggio	mm	$\varnothing 6$	$\varnothing 10$
Funzionamento		Doppio effetto	
Fluido applicabile		Aria compressa	
Pres. operativa max	MPa	0.7	
Pres. operativa min.	MPa	0.15	0.1
Pres. max sostenibile	MPa	1.05	
Temperature operative	$^{\circ}\text{C}$	-10~60 (in assenza di ghiaccio)	
Conessioni		M3	M5
Tolleranza sulla corsa	mm	+0.5 0	
Velocità operative	mm/s	50~500	
Ammortizzi		Paracolpi elastici	
Lubrificazione		Non necessaria, se richiesta da altri componenti utilizzare olio ISO VG32	
Energia dissipabile	J	0.004	0.036

Corse

Alésaggio (mm)	Corse std. (mm)	Corsa max.	Corsa min. richiesta x installare 2 sensori (mm)		Corsa min. richiesta x installare 1 sensore (mm)	
			Sens. Reed	Sens. Stato solido	Sens. Reed	Sens. Stato solido
$\varnothing 6$	5,10,15,20	20	10	5	5	5
$\varnothing 10$	5,10,15,20,25,30	30	10	5	5	5

Come ordinare

MDV - **6** - **5**

Versione senza anello magnetico

MDV - **L** - **6** - **5**

Versione con anello magnetico (L)

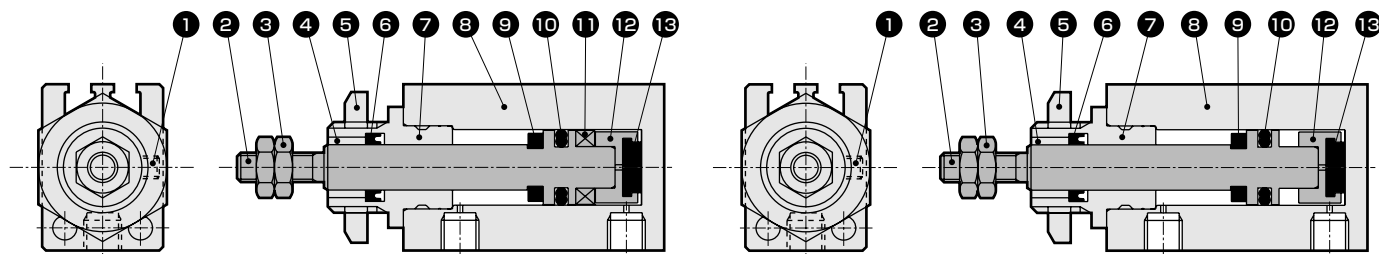
Subcodice	Descrizione
Alésaggio (mm)	
6	$\varnothing 6$ mm
10	$\varnothing 10$ mm
Corsa (mm)	
5, 10, 15, 20, 25	Nota: $\varnothing 6$ mm corsa max 20mm

Come ordinare i sensori magnetici

SW-F **0** **H - 3**
Serie

Subcodice	Descrizione
Tipo sensore	
0	2 fili, reed, 5-20mA/24VDC
2	2 fili, solid state, 5-20mA/10~24VDC
3	3 fili, solid state NPN, max50mA/10~28VDC
Uscita cavo	
H	Assiale (std)
V	Radiale (90° rispetto asse attuatore)
Lunghezza cavo	
-	1m (std)
3	3m

Parti e materiali

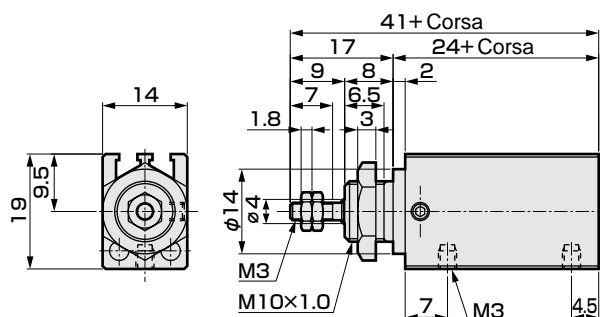


Rif.	Descrizione	Materiale
1	Grano di fissaggio	Acciaio galvanizzato nero
2	Stelo	Acciaio inox
3	Dadi staelo	Acciaio nichelato
4	Guida	Lega di rame autolubrificante
5	Dado di fissaggio	Acciaio nichelato
6	Tenuta stelo	NBR
7	Testata anteriore	Acciaio inox

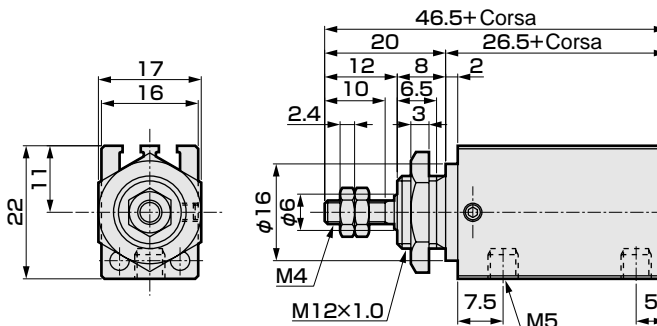
Rif.	Descrizione	Materiale
8	Corpo	Lega di alluminio, trattamento di anodizzazione dura
9	Ammortizzo	Gomma uretanica
10	Tenuta pistone	NBR
11	Anello magnetico	Plastofferite
12	Anello adattatore	Lega di alluminio, trattamento di cromatura
13	Ammortizzo	Gomma uretanica

Dimensioni

● MDV - 6 - ##



● MDV - 10 - ##



epsitec Automazione Pneumatica **CKD**

c.a.p.50041 Calenzano - FIRENZE
Via del Pratignone, 62a
Telefono 055 - 8825359 - 8827376 - 8827546
Fax 055-8827376 e-mail ckd@iol.it

CKD Corporation

2-250 Uji Komaki
Aichi 485-8551
Japan
Tel. +52-586-74-1338
Fax +52-586-77-3412