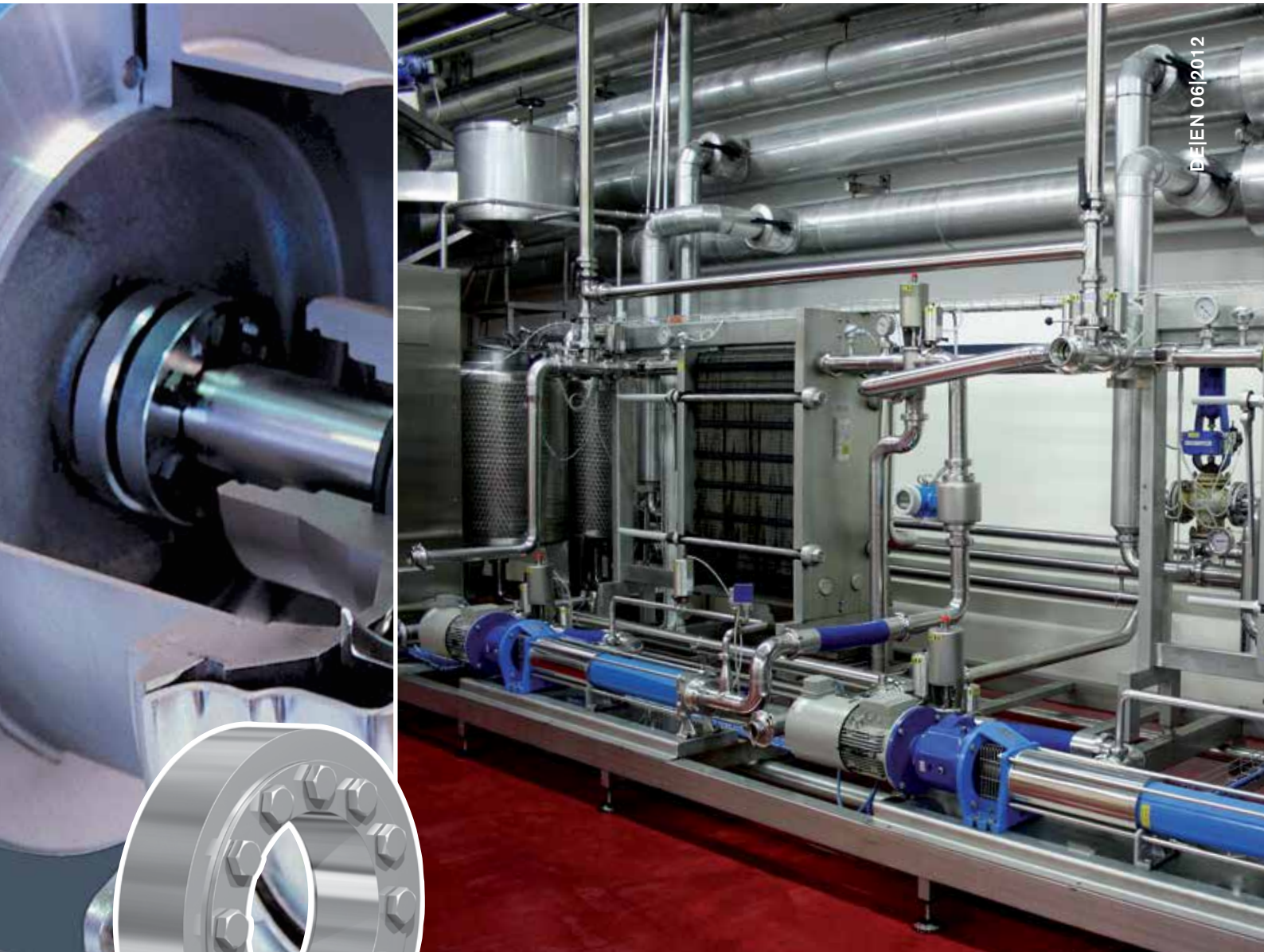


Aseptic

RINGFEDER Edelstahl-Spannverbindungen erfüllen höchste Ansprüche in Hygiene- und Aseptikanwendungen

RINGFEDER Locking Devices made of stainless steel meet the highest requirements in hygienic and aseptic applications



DEIEN 06|2012

Partner for performance
www.ringfeder.com

 **RINGFEDER**

Höchste Qualitätsanforderungen im Aseptik- und Hygienebereich

Aufgrund erweiterter EU-Richtlinien steigen die hygienischen Anforderungen im Lebensmittel- und Pharmabereich, sowie der Verpackungsindustrie ständig. So müssen alle aseptischen Bauteile gut sterilisierbar oder pasteurisierbar sein und die Verunreinigung durch Mikroorganismen verhindern. Dazu sind beispielsweise Hohlräume und Spalten konstruktiv zu vermeiden und korrosionsbeständige Werkstoffe sowie bündige und hygienisch einwandfreie Passungen zu verwenden, damit sich keine Ablagerungen bilden können.

Die weiterentwickelten Baureihen von RINGFEDER stellen sich damit den ständig wachsenden Anforderungen im aseptischen und hygienischen Bereich.

Highest quality requirements in hygienic and aseptic applications

Due to expanded EU directives the hygienic requirements in the food, pharma and packaging industry are growing steadily. For this reason all aseptic components of production facilities must be sterilized or pasteurized and have to protect against microorganisms. For this, hollow spaces and gaps have to be avoided and corrosion resistant materials as well as flushed and hygienic fittings must be used during the phase of design and production, so that no deposits can develop.

That way, the advanced series of RINGFEDER Locking Devices face and fulfill the increasing demands in the aseptic and hygienic sector.



Abmessungen Schrumpfscheiben <i>Shrink Discs dimensions</i>						T_A	Übertragbare Drehmomente oder Axialkräfte <i>Transmissible torques or axial forces</i>		Spannschrauben <i>Locking screws</i> DIN EN ISO 4014-12.9	Gewicht <i>Weight</i>	T_{max}
d	D	d_w	L	L_1	l_3		T	F_{ax}			
mm	mm	mm	mm	mm	mm	Nm	Nm	kN			
24	50	19	22	18	15	12	160	17	M6	0,2	175
		20					210	20			230
		22					280	25			310
26	51,5	20	22	18	15	12	230	23	M6	0,2	253
		22					300	27			330
		24					310	29			341
30	60	24	24	20	17	12	270	23	M6	0,3	300
		25					320	25			350
		26					360	28			400
36	72	27	27,5	22	19	35	510	37	M8	0,5	560
		30					710	47			780
		33					950	58			1.050
38	72	27	27,5	22	19	35	480	36	M8	0,5	528
		30					650	43			715
		33					860	52			946
40	80	34	29,5	24	20,5	35	810	48	M8	0,6	891
		35					880	50			968
		37					960	52			1.056
44	80	35	29,5	24	20,5	35	800	52	M8	0,6	880
		36					890	57			980
		37					1050	60			1.150
50	90	38	31,5	26	22	35	1.150	61	M8	0,8	1.250
		40					1.300	65			1.400
		42					1.500	72			1.600
55	100	42	34,5	29	24,5	35	1.300	62	M8	1,1	1.400
		45					1.600	71			1.700
		48					1.900	79			2.100
60	110	48	34,5	29	24,5	35	1.900	81	M8	1,3	2.100
		50					2.200	91			2.400
		52					2.400	95			2.600
62	110	48	34,5	29	24,5	35	1.900	81	M8	1,3	2.100
		50					2.200	91			2.400
		52					2.400	95			2.600
68	115	50	35	29,5	24,5	35	2.200	91	M8	1,3	2.400
		55					2.750	100			3.000
		60					3.500	120			3.800
75	138	55	38	31	25	70	2.700	98	M10	2,3	3.000
		60					3.400	113			3.700
		65					4.100	126			4.500
80	141	60	38	31	25	70	3.300	110	M10	2,3	3.630
		65					4.100	126			4.510
		70					4.950	141			5.445
85	155	65	45	38	34	70	5.500	169	M10	3,2	6.050
		70					6.600	189			7.260
		75					7.900	211			8.690
90	155	65	45	38	33	70	5.500	169	M10	3,2	6.050
		70					6.600	189			7.260
		75					7.900	211			8.690
95	170	70	50	43	36	70	6.200	177	M10	4,3	6.820
		75					7.400	197			8.140
		80					8.600	215			9.460
100	170	70	50	43	36	70	7.400	210	M10	4,3	8.100
		75					8.900	240			9.700
		80					10.400	260			11.400

Bestellbeispiel / Ordering example: RfN 4162

Baureihe/Series	d	D	Weitere Angaben/Further details
RfN 4162	24	50	SS (=rostfrei/stainless steel)

Weitere Größen auf Anfrage
More sizes on request

Charakteristische Eigenschaften

Edelstahl-Produkte von RINGFEDER POWER TRANSMISSION werden eingesetzt, wenn Maschinen, Komponenten und Anlagen intensiv gereinigt werden müssen und eine hohe Beständigkeit gegen aggressive Reinigungsmittel erforderlich ist. Dies ist in der Chemie, Pumpenindustrie, Verpackungsmaschinenbau, Fördertechnik und hygienischen Anwendungen der Fall.

RINGFEDER Spannverbindungen und Kupplungsbaureihen zeichnen sich durch ihr Design und besonders ausgewählte Werkstoffe aus. Sie sind hochgradig säurebeständig und laugenresistent. Vertiefungen in denen sich Schmutz und Flüssigkeiten sammeln können sind weitestgehend eliminiert. Mit den ausgewählten Edelstählen werden die Leistungen der Standardausführungen aus Stahl erreicht.

Einsatzbereiche

- Lebensmittelindustrie
- Pharmaindustrie
- Chemische Industrie
- Getränkeabfüllung und Herstellung
- Fleischverarbeitende Industrie
- Pumpenbau
- Wasserversorgung
- Laboranwendungen
- Kosmetikindustrie

Und alle anderen Anwendungen in extrem feuchten und aggressiven Umgebungen.

Characteristic Features

Stainless steel products of RINGFEDER POWER TRANSMISSION have to be used if machinery, components and systems must be cleaned intensely and highly resistant to aggressive cleaning agents is necessary. This occurs at chemicals-, pumps- and packaging industries, conveyor technology and hygienic applications.

RINGFEDER aseptic Locking Devices and Coupling series are characterized through their design and special selected materials.

They are highly resistant against acids and alkalis. Wells, which can accumulate dirt and liquids, are eliminated to the highest possible extent. With the chosen stainless steels the performance of our standard steel series will be achieved.

Applications

- Food Industry
- Pharmaceutical industry
- Chemical industry
- Bottling and beverage industry
- Meat processing industry
- Pump manufacturing
- Water supply
- Laboratory applications
- Cosmetics industry

And all other applications in extremely wet and aggressive environments.

Partner for performance
www.ringfeder.com



RINGFEDER POWER TRANSMISSION GMBH

Werner-Heisenberg-Straße 18, D-64823 Groß-Umstadt, Germany · Phone: +49 (0) 6078 9385-0 · Fax: +49 (0) 6078 9385-100
E-mail: sales.international@ringfeder.com